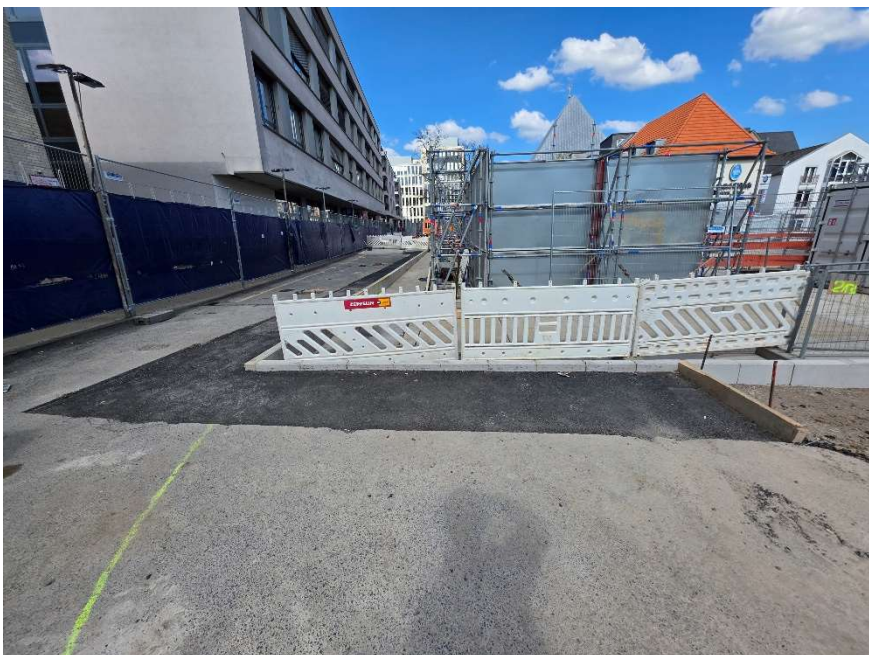


7. April 2025

An dieser Stelle finden Sie 14tägig aktualisierte Informationen zu den Arbeiten, die derzeit auf der Baustelle des Gleiswechselbauwerks Waidmarkt ausgeführt werden.

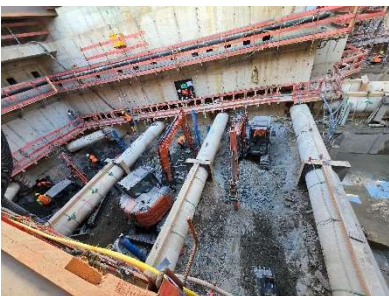
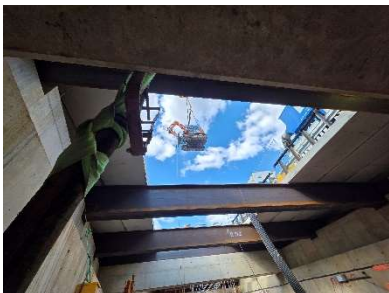
In zwei Richtungen befahrbarer Radweg am Waidmarkt neu eingerichtet



Die Asphaltarbeiten, die im Vorfeld der Einrichtung des neuen Radweges durchgeführt werden mussten, sind hier bereits weitestgehend abgeschlossen.



Die neue Radwegführung musste an den bestehenden Fußgängerweg angepasst und ein entsprechender Niveaueausgleich geschaffen werden.



Die Abbrucharbeiten gehen gut voran. Um die einzelnen, beengten Felder in der Baugrube abarbeiten zu können, müssen die eingesetzten Baumaschinen immer wieder umgesetzt werden (Fotos oben und unten links). Die aus der Decke ausgesägten Betonklötze werden auf dem Baufeld für den späteren Abtransport geräuscharm zerkleinert.



Nachdem die Bauarbeiten am Waidmarkt entsprechend fortgeschritten sind, war es nun möglich, einen rund 2,50 bis 3 Meter breiten Radweg auf der Westseite der Baugrube vor dem Friedrich-Wilhelm-Gymnasium und Rewe einzurichten. Der Radweg kann im Anschluss an noch notwendige Markierungsarbeiten und dem Aufstellen von Beschilderungen im Laufe des heutigen Tages (Montag, 7. April) zur Nutzung freigegeben und in beide Richtungen befahren werden. Zur Baustelle hin wird der Fahrradweg weiterhin mit einem Bauzaun abgegrenzt sein.

Vor den Fugen der Baugrubenumschließung wird seit mehreren Wochen das Wasser im Erdreich vereist. Um die dort eingebrachten Vereisungslanzen herum haben sich bereits ersten Eiskörper gebildet. Die Abbrucharbeiten der Decke innerhalb der Baugrube sind so weit vorangeschritten, dass in einigen Bereichen bereits die Endtiefe für den ersten Teilabbruch der rund 1,80 Meter dicken Betondecke erreicht werden konnte. Diese Arbeiten werden in den kommenden Wochen fortgesetzt.

Der komplette Bauablauf bis zur Fertigstellung des Gleiswechsels Waidmarkt ist als Animation dargestellt und abrufbar unter: <https://www.kvb.koeln/unternehmen/projekte/nord-sued-stadtbahn/baustelleninformationen/waidmarkt.html>

Gern senden wir Ihnen die Baustelleninformationen auch per E-Mail zu. Sofern Sie den Newsletter erhalten möchten, melden Sie sich bitte unter anlieger.waidmarkt@kvb.koeln mit Angabe Ihrer E-Mail-Adresse an.

Sollten Sie Fragen, Beschwerden oder Anregungen haben, wenden Sie sich bitte gern an den Anliegerbeauftragten der KVB, Herrn Tristan Wilhelm. Er ist erreichbar unter anlieger.waidmarkt@kvb.koeln oder der Telefonnummer 0221/547-4774.